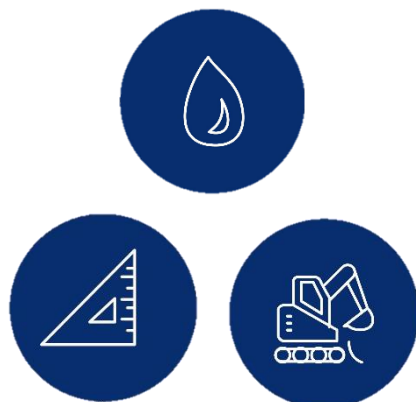


REUNION PUBLIQUE DU MERCREDI 10 AVRIL 2024

TRAVAUX DE RÉHABILITATION DES RÉSEAUX D'EAUX PLUVIALES ET D'EAUX USÉES DU PARC DE L'ABBAYE

19h00 - Salle d'animation de Neuvecelle



COMMUNAUTÉ DE COMMUNES
PAYS D'ÉVIAN
VALLÉE D'ABONDANCE

REUNION PUBLIQUE DU MERCREDI 10 AVRIL 2024

SOMMAIRE

- 1 – MOTS D'ACCUEIL DES MAÎTRES D'OUVRAGE
- 2 – PRÉSENTATION DES INTERVENANTS
- 3 – CONTEXTE ACTUEL DES RÉSEAUX D'ASSAINISSEMENT
- 4 – BREF RAPPEL DU PROJET
- 5 – PRÉSENTATION DE L'ORGANISATION DE CHANTIER
- 6 – ÉCHANGES

Panneau d'Information de chantier



RÉHABILITATION DES RÉSEAUX D'EAUX PLUVIALES ET D'EAUX USÉES DU PARC DE L'ABBAYE

NEUVECELLE



ENTREPRISES



COLAS



MAITRISE D'OUVRAGE

EAUX PLUVIALES
600 000€
COMMUNE
DE NEUVECELLE



EAUX USÉES
400 000€
COMMUNAUTÉ DE COMMUNES
PAYS D'ÉVIAN - VALLÉE D'ABONDANCE



MAITRISE D'ŒUVRE



SOUTIEN FINANCIER

DÉPARTEMENT 74 :
230 200€



DOTATION D'ÉQUIPEMENT
DES TERRITOIRES RURAUX (DETR) :
138 000€



Mot de la mairie de NEUVECELLE

BREF RAPPEL DE LA REUNION PUBLIQUE DU 22 JUIN 2023

Organisation des transports scolaires

Rappel mise en conformité de certains branchements en partie privée

Organisation de la collecte des déchets

Organisation de la collecte des déchets

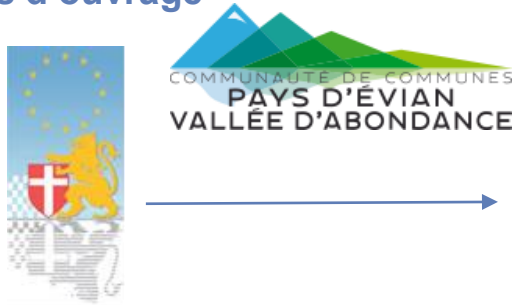


Installation de colonnes aériennes au carrefour de la rue des fleurs et de la rue du parc avec passage de la collecte par la rue des fleurs lors de la phase 2

Suppression des bacs roulants de l'intégralité du parc

Fermeture du point d'apport du carrefour de l'impasse des moines et de la rue du Parc au moins sur les phases 1 et 3

Maîtres d'ouvrage



Compétence eaux usées

Régis BENEDE – Vice-Président – Commission Eau/Assainissement

Compétence eaux pluviales
Voie communale

Nadine WENDLING – Vice-Présidente et Maire de Neuvécelle

Serge BECAVIN – Maire-Adjoint – Commission Finances-Travaux

Maîtrise d'œuvre Infrastructures



Emmanuel GOULLER – Chef de projet – Directeur de travaux

Coordonnateur SPS

Entreprises d'exécution



Terrassements
Réseaux

Sous-traitants



Réseaux

Désamiantage



Réfection de voirie

Benjamin PONCEAU – Chef de centre

Julien CAPLAN – Conducteur de travaux

Nicolas LESAGE – Chef de chantier

Autres intervenants



Routes départementales



Diagnostiqueur Amiante

Services déchets (CCPEVA), service transports scolaires (Commune de Neuvécelle)



➤ **DYSFONCTIONNEMENT DU RÉSEAU** : saturation, inondations...



➤ **NON CONFORMITÉ** : mélange des deux types d'effluents, amiante...



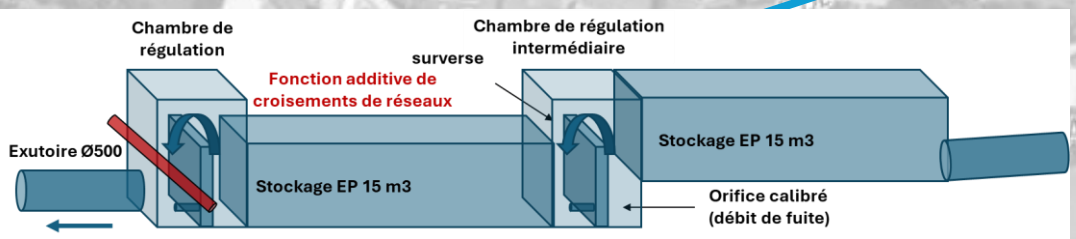
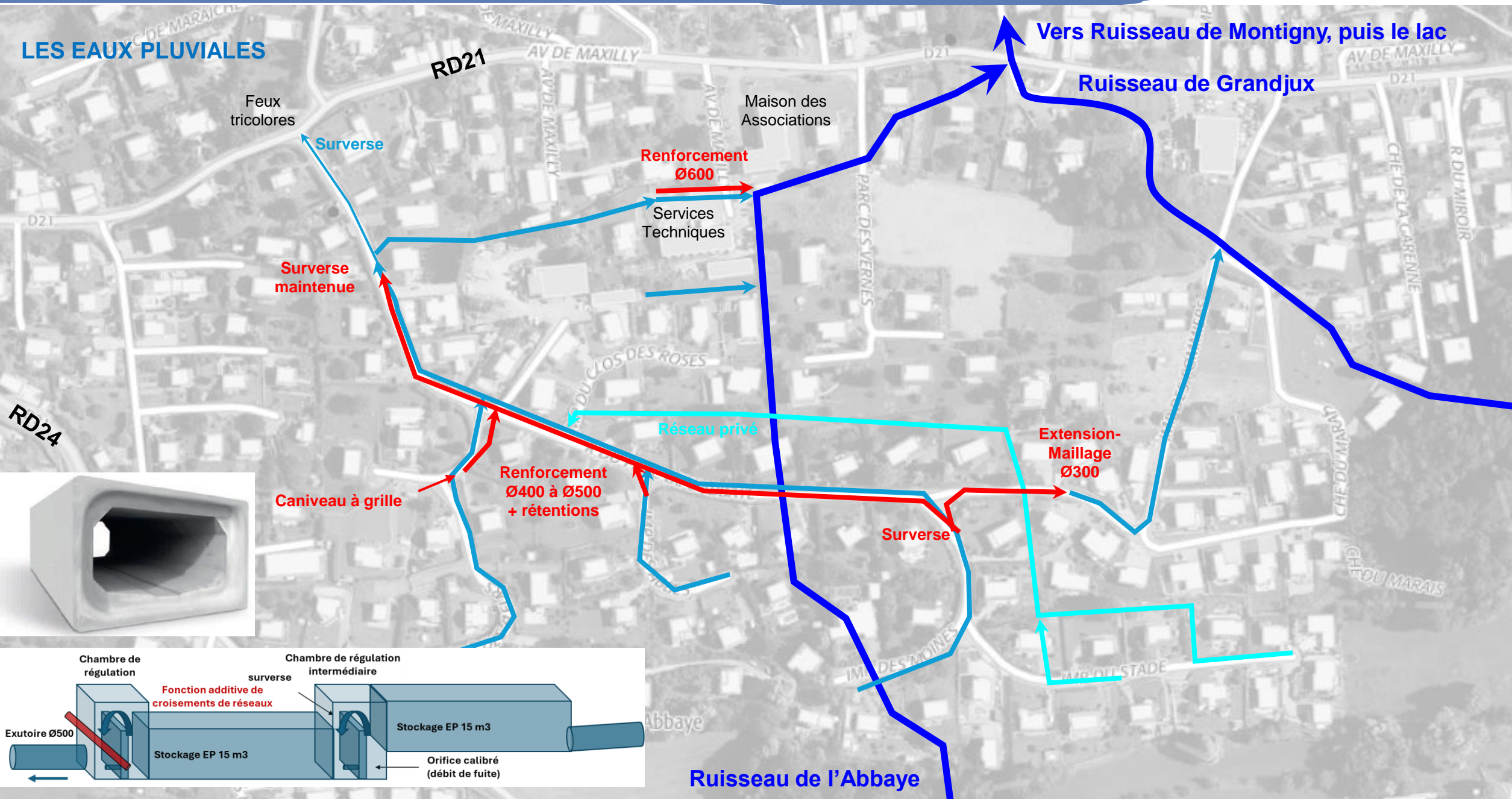
➤ **DÉPÔTS ET CONCRÉTIONS** : diminution de la capacité, obstructions, rétentions...

➤ **MAUVAIS ÉTAT** : fissures, contre-pentes, déboîtements...



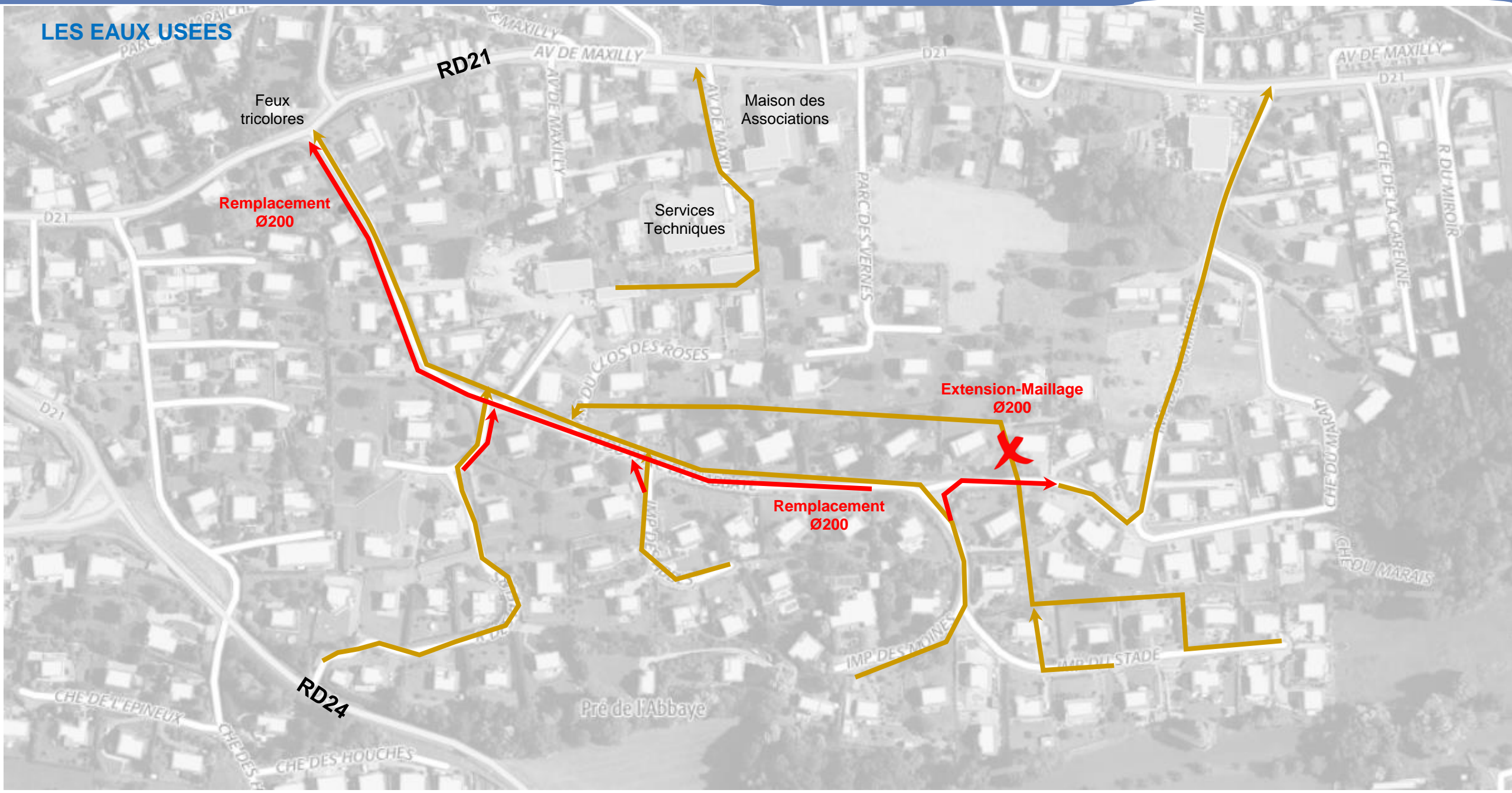
➤ **DÉTECTION DE BRANCHEMENTS NON CONFORMES EN PARTIE PRIVATIVE**

LES EAUX PLUVIALES



Ruisseau de l'Abbaye

LES EAUX USEES



- Constat d'huissier fait le 26 avril 2024
- La préparation de chantier a déjà commencé : repérage des réseaux, sondages



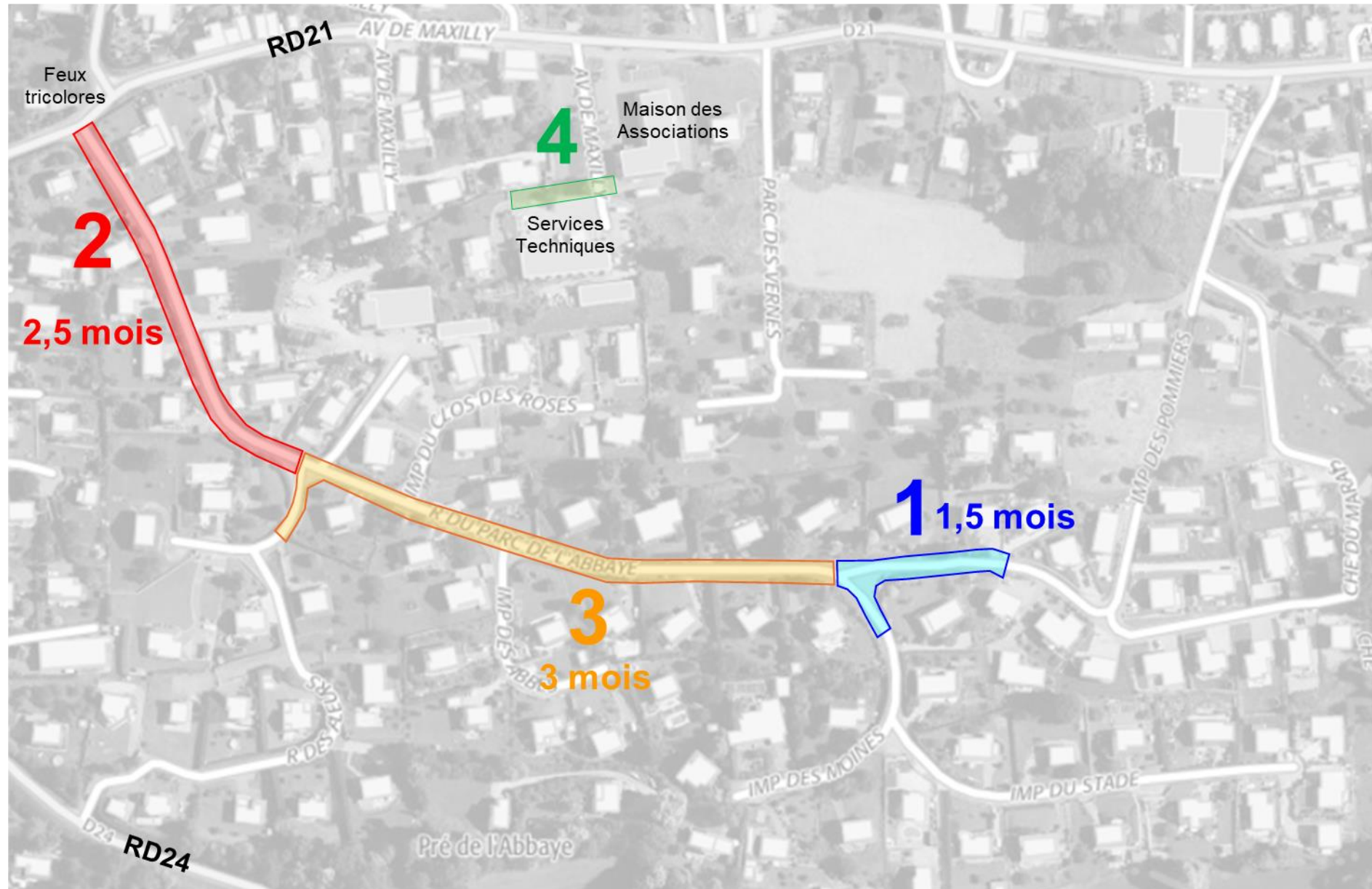
- Démarrage effectif des travaux le lundi 18 avril 2024
- Fermeture annuelle de l'entreprise au mois d'août = Chantier à l'arrêt

En cas d'urgence pour les travaux

Chef de chantier Colas

- **Nicolas LESAGE – Tel: 07 60 85 38 16**

➤ 3 PHASES impactant sur la circulation, LE 4^{ème} vers les services techniques municipaux est indépendant



Calendrier prévisionnel
hors intempéries

7 mois de chantier
(hors finitions)

1 Mi-avril à fin mai

2 Juin à fin août

3 septembre
à fin novembre

*Sous réserves d'imprévus et
conditions météorologiques*

➤ LA GESTION DE LA CIRCULATION AUX ABORDS DU CHANTIER

CAS GENERAL

Chaussée rétrécie, distance de sécurité en bord de fouille

1 sens par alternat



CAS TEMPORAIRE

➤ Les résidents concernés sont prévenus plusieurs jours à l'avance

Passage de la fouille devant les accès



Phase 1-1

Route barrée (compris riverains) :

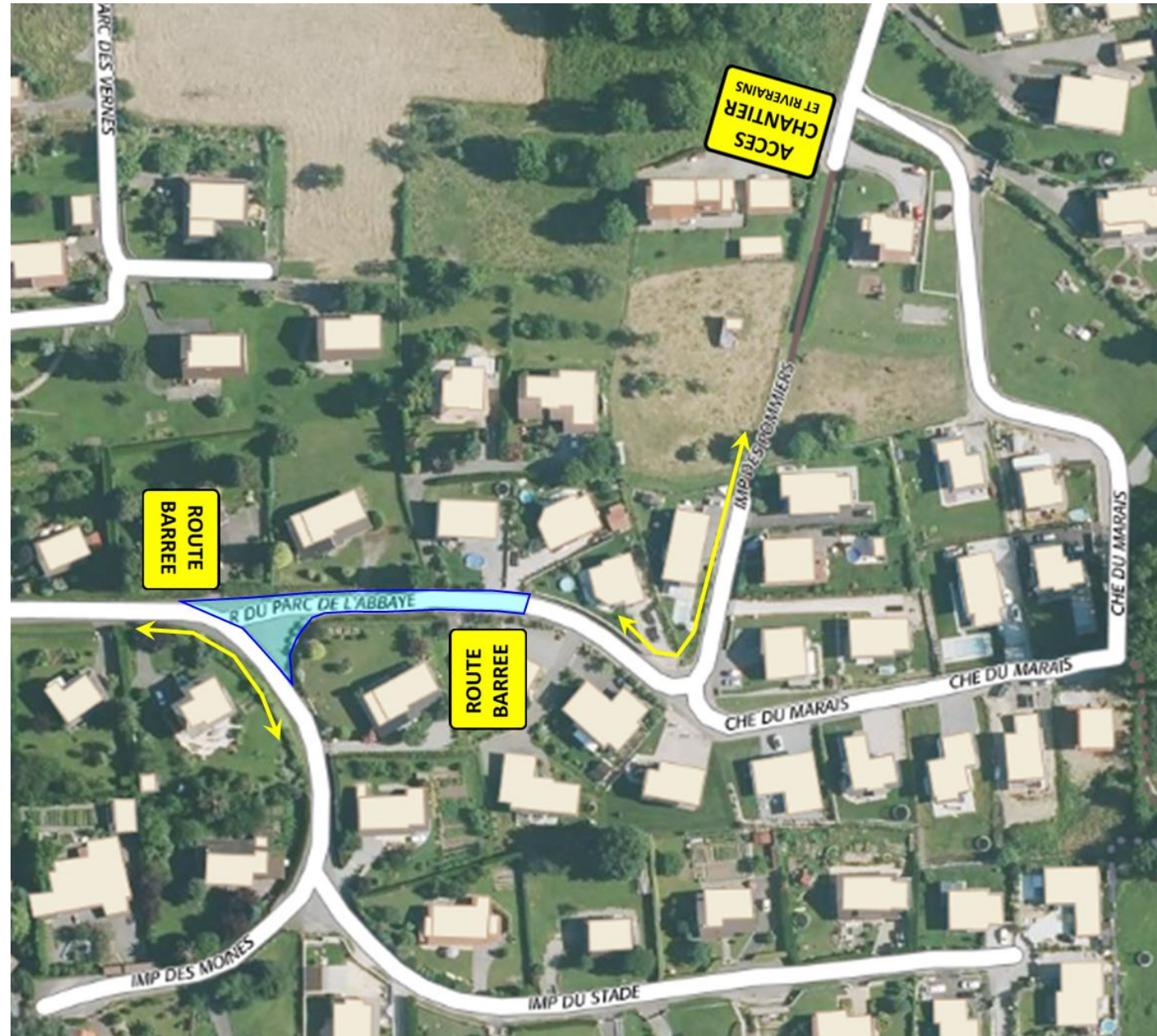
Extrémité amont Avenue du Parc de l'Abbaye
Accès privés barrés

Accès réservés aux riverains par la piste de chantier :

Impasse des Pommiers
Chemin du Marais

Routes ouvertes :

Le reste de l'avenue du Parc de l'Abbaye
Impasse des Abbés
Rue des fleurs
Impasse des Moines
Avenue du Stade



Phase 1-2

Route barrée (compris riverains) :

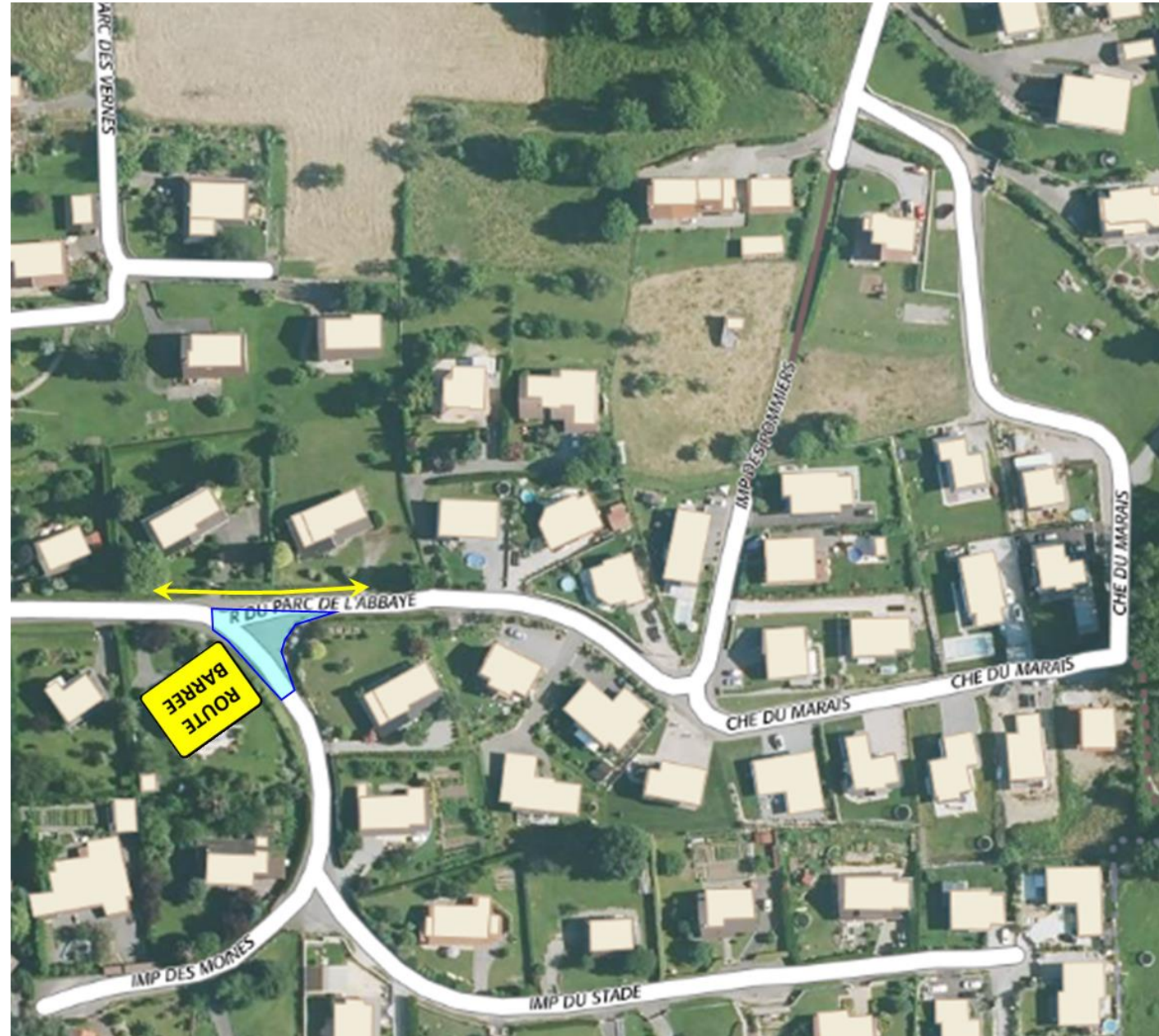
Impasse des Moines
Avenue du stade
Barrage 7h30 à 17h30
Alternat 17h30 à 7h30

Accès en alternat :

Impasse des Pommiers
Chemin du Marais

Routes ouvertes :

Avenue du Parc de l'Abbaye
Rue des fleurs
Impasse des Abbés



Phase 2

Route barrée sauf riverains :

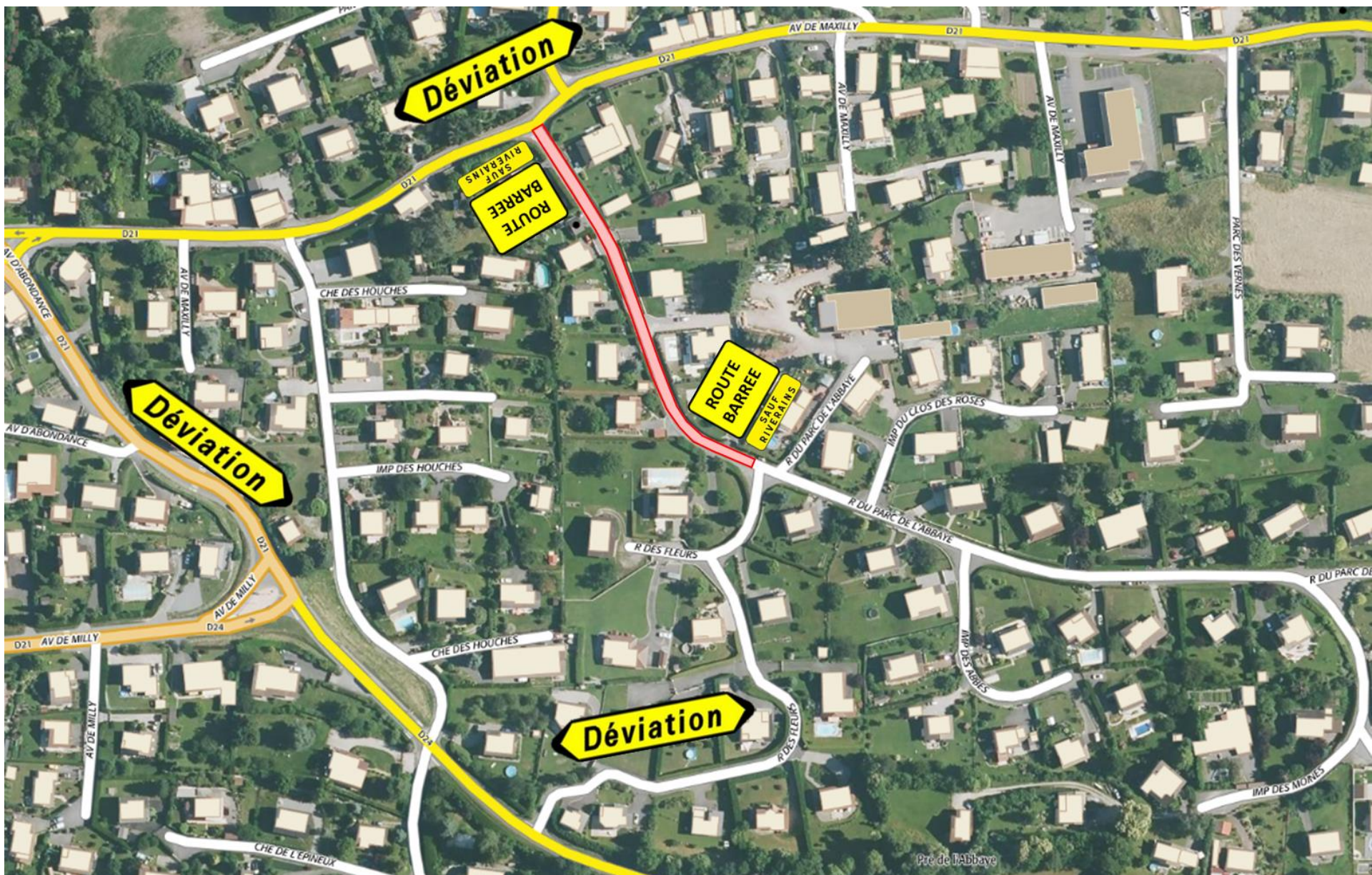
Avenue du Parc de l'Abbaye
Accès privés barrés temporairement

Déviations :

Avenue de Milly (RD21)
Avenue d'Abondance (RD21)
Route de Thollon (RD24)
Rue des Fleurs

Routes ouvertes :

Amont avenue du Parc de l'Abbaye
Rue des fleurs
Impasse des Abbés
Impasse des Moines
Avenue du Stade
Impasse des Pommiers
Chemin du Marais



Phase 3

Route barrée (compris riverains) :

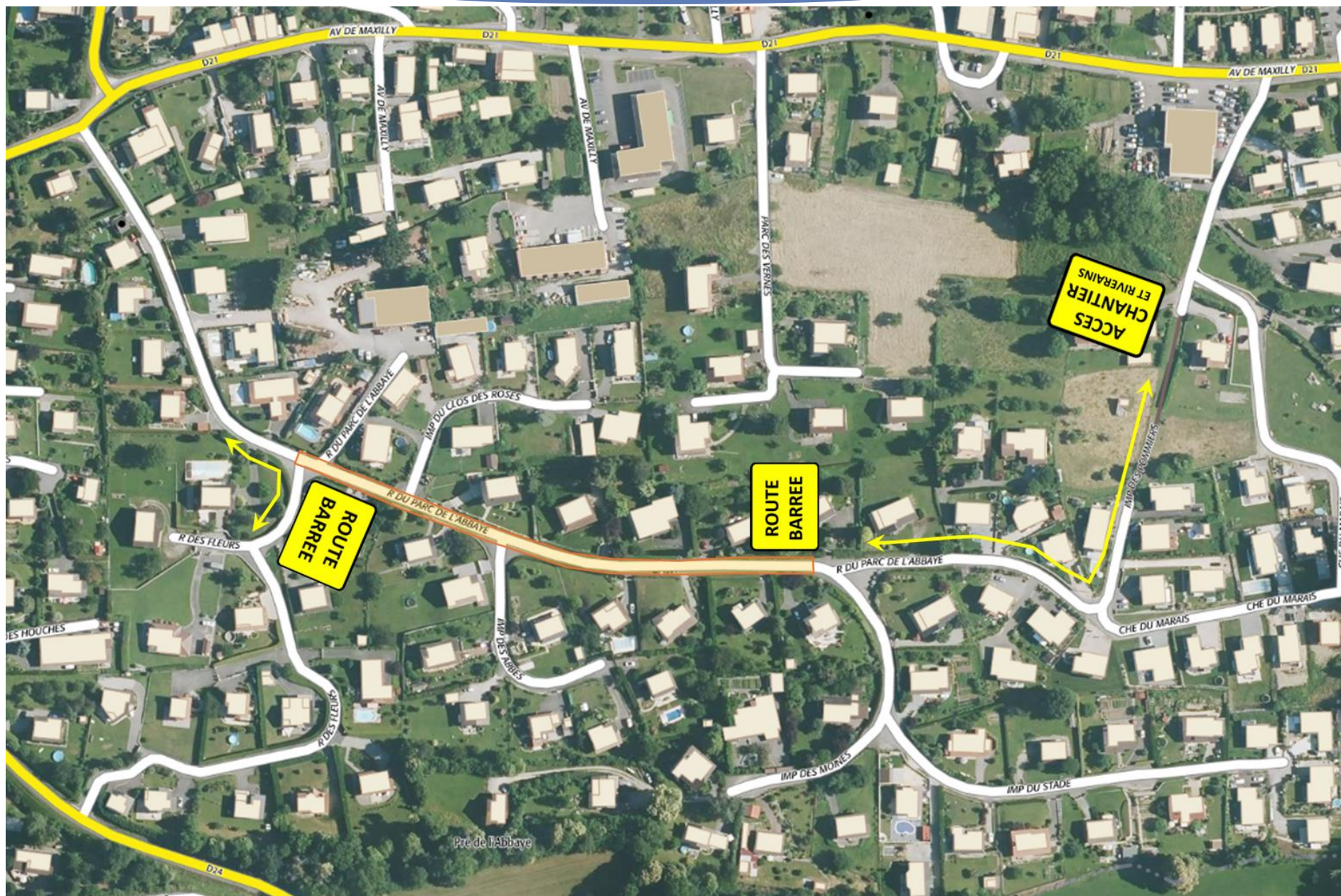
Centre Avenue du Parc de l'Abbaye
Impasse des Abbés
Barrage 7h30 à 17h30
Alternat 17h30 à 7h30
Accès privés barrés temporairement

Accès réservés aux riverains par la piste de chantier :

Amont avenue du Parc de l'Abbaye
Impasse des Pommiers
Chemin du Marais
Impasse des Moines
Avenue du Stade
Impasse des Abbés

Routes ouvertes :

Aval avenue du Parc de l'Abbaye
Rue des fleurs



Réponses aux questions...

MERCI

**POUR VOTRE ATTENTION
ET VOTRE PARTICIPATION**